

Bienvenido
a tu nuevo
hogar



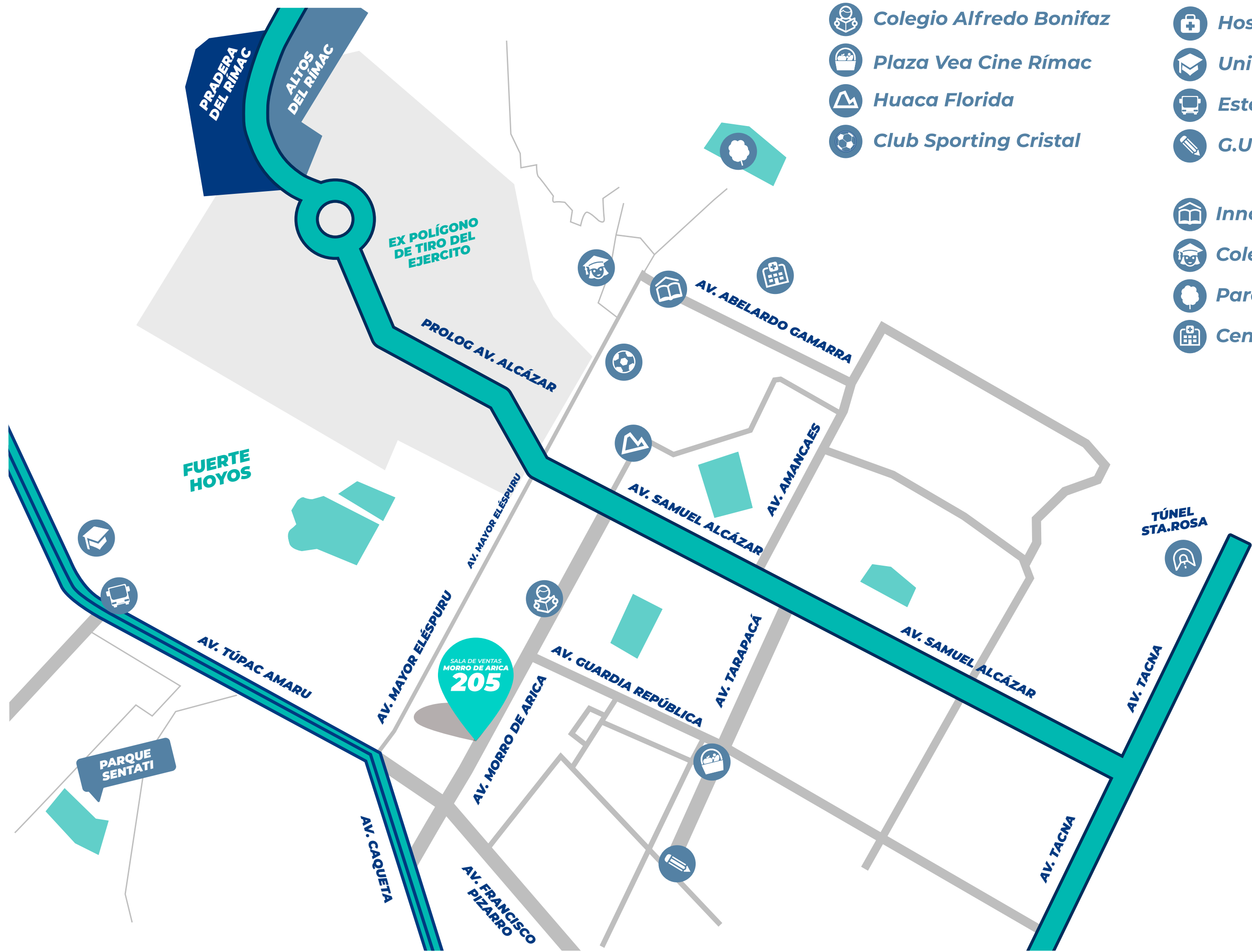
Rímac

Av. Morro de Arica 205

Alt. Cruce con Av. Francisco Pizarro
Sala de ventas



Esta es una carpeta interactiva, seleccione la sección que quiera visitar



- Colegio Alfredo Bonifaz
- Plaza Vea Cine Rímac
- Huaca Florida
- Club Sporting Cristal

- Hospital Nacional Cayetano Heredia
- Universidad Nacional de Ingeniería
- Estación UNI
- G.U.E. Ricardo Bentín

- Innova Schools Rímac
- Colegio Nacional Mujeres
- Parque Zonal Cápac Yupanqui
- Centro de Salud Mariscal Castilla



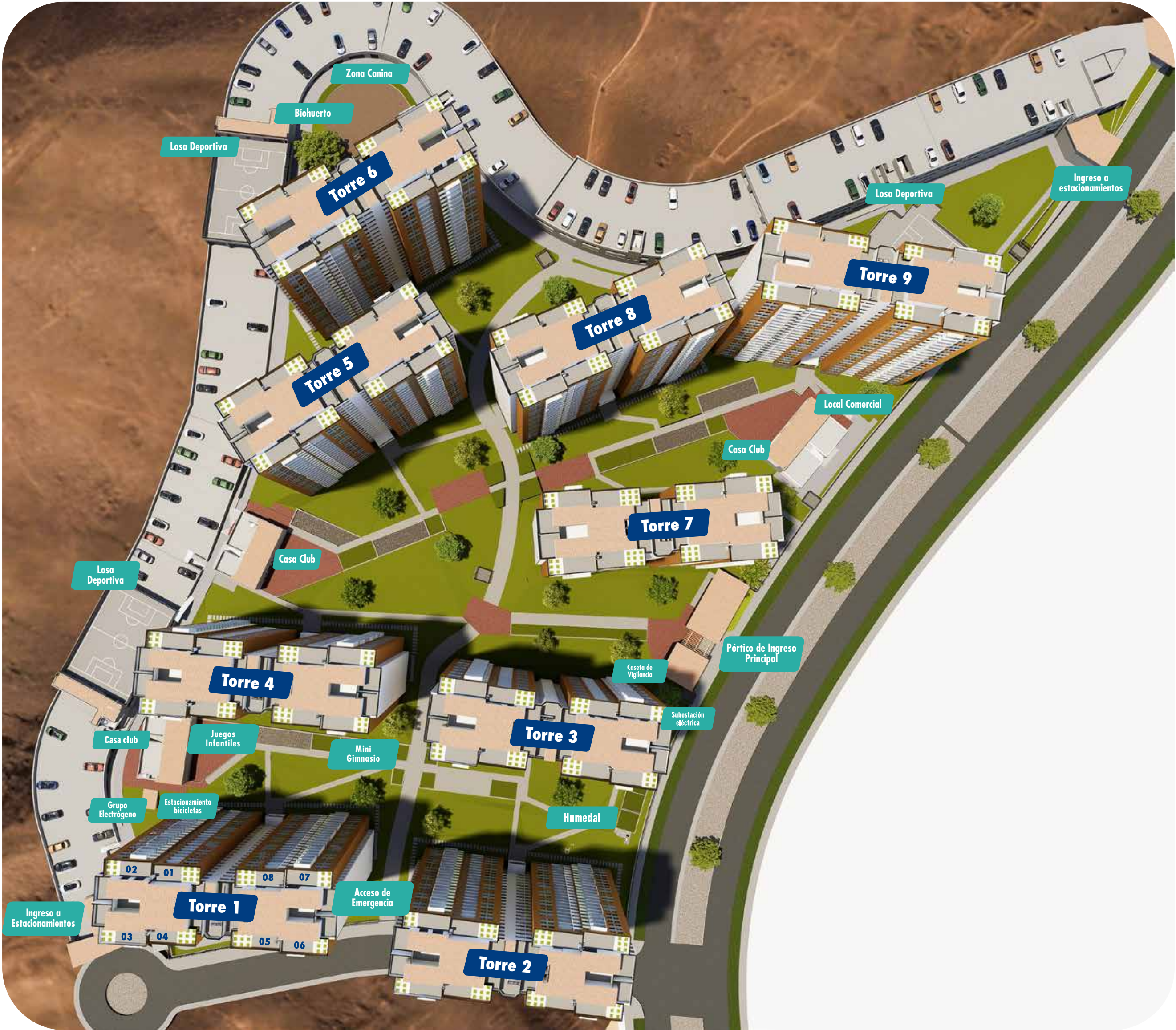
Plano de ubicación



Ir a Google Maps



Esta es una carpeta interactiva, seleccione la sección que quiera visitar



Las imágenes son referenciales y reflejan solo la interpretación del artista gráfico.



Planta general



Áreas comunes

Selecciona el área de interés

- Pórtico de ingreso principal
- Áreas verdes
- Sala de niños
- Lavado de mascotas
- Casa Club
- Salón multiusos
- Salón de jóvenes
- Zona de parrillas
- Estacionamiento de bicicletas
- Ciclovía

Imagen Referencial



Áreas comunes

Selecciona el área de interés

Pórtico de ingreso principal

Áreas verdes

Sala de niños

Lavado de mascotas

Casa Club

Salón multiusos

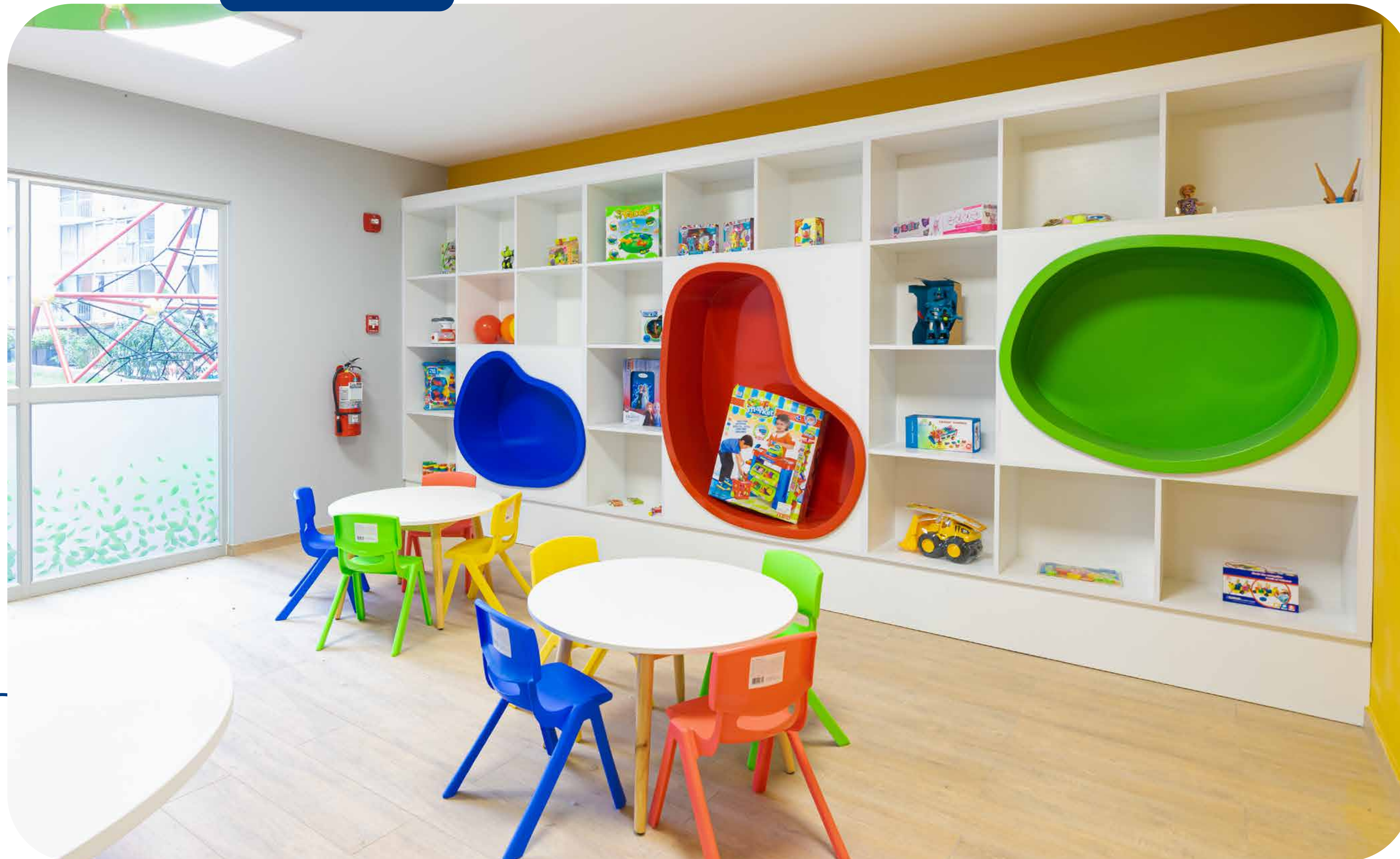
Salón de jóvenes

Zona de parrillas

Estacionamiento de bicicletas

Ciclovia

Imagen Real / Pradera Etapa 1

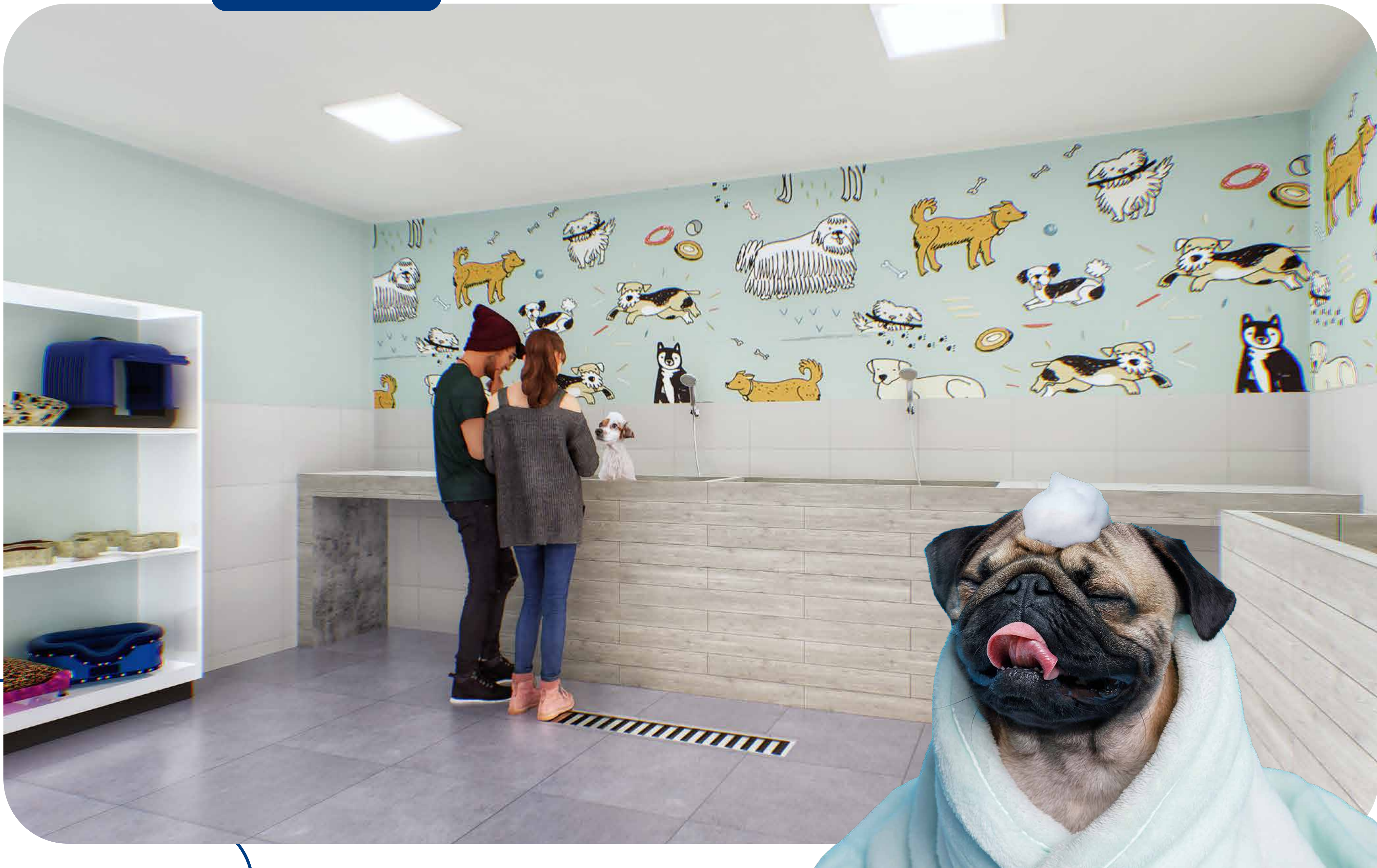


Áreas comunes

Selecciona el área de interés

Pórtico de ingreso principal
Áreas verdes
Sala de niños
Lavado de mascotas
Casa Club
Salón multiusos
Salón de jóvenes
Zona de parrillas
Estacionamiento de bicicletas
Ciclovía

Imagen Real / Pradera Etapa 1



Áreas comunes

Selecciona el área de interés

- Pórtico de ingreso principal
- Áreas verdes
- Sala de niños
- Lavado de mascotas
- Casa Club
- Salón multiusos
- Salón de jóvenes
- Zona de parrillas
- Estacionamiento de bicicletas
- Ciclovía

Imagen Referencial

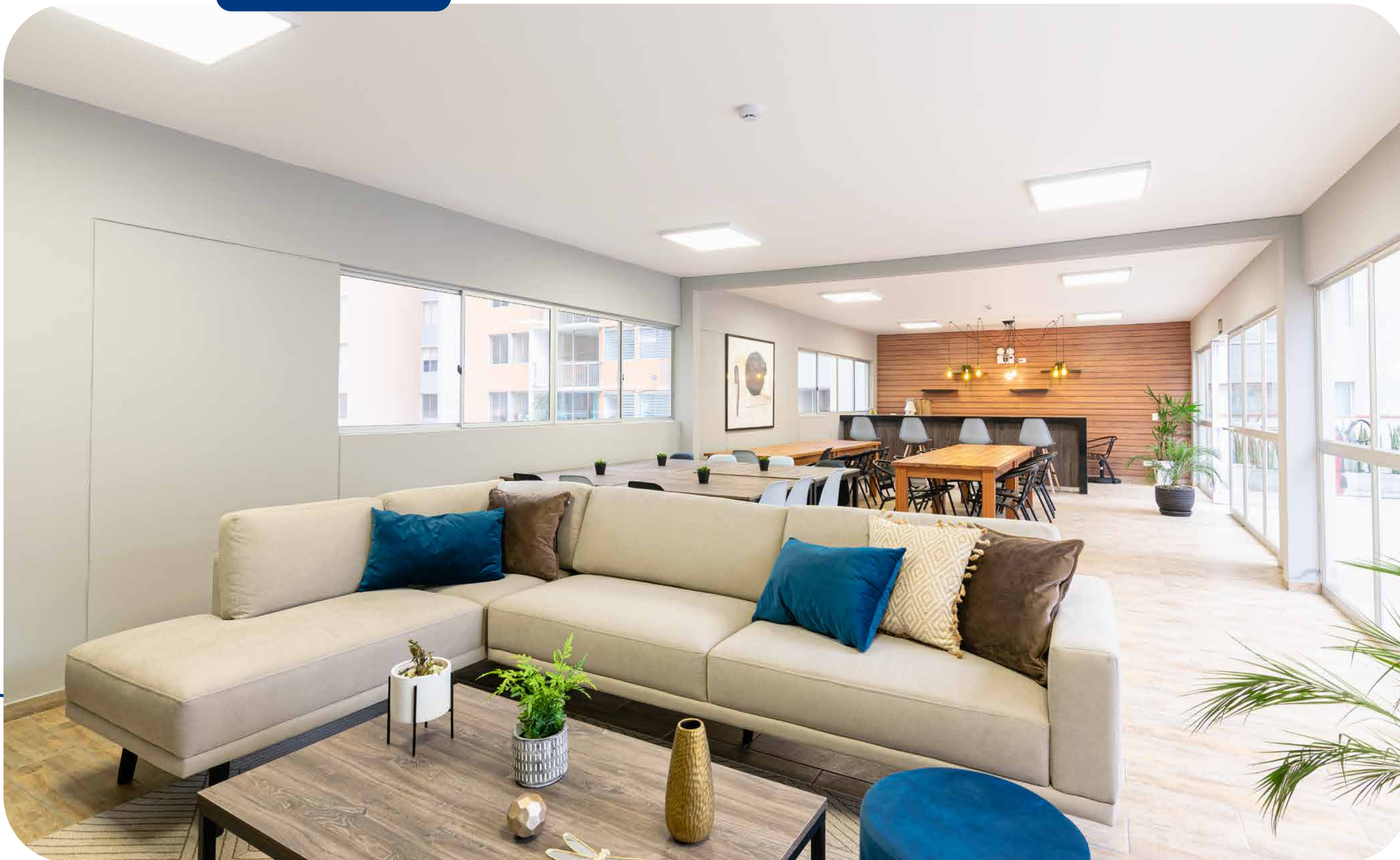


Áreas comunes

Selecciona el área de interés

Pórtico de ingreso principal
Áreas verdes
Sala de niños
Lavado de mascotas
Casa Club
Salón multiusos
Salón de jóvenes
Zona de parrillas
Estacionamiento de bicicletas
Ciclovía

Imagen Real / Pradera Etapa 1



Áreas comunes

Selecciona el área de interés

Pórtico de ingreso principal
Áreas verdes
Sala de niños
Lavado de mascotas
Casa Club
Salón multiusos
Salón de jóvenes
Zona de parrillas
Estacionamiento de bicicletas
Ciclovía

Imagen Real / Pradera Etapa 1

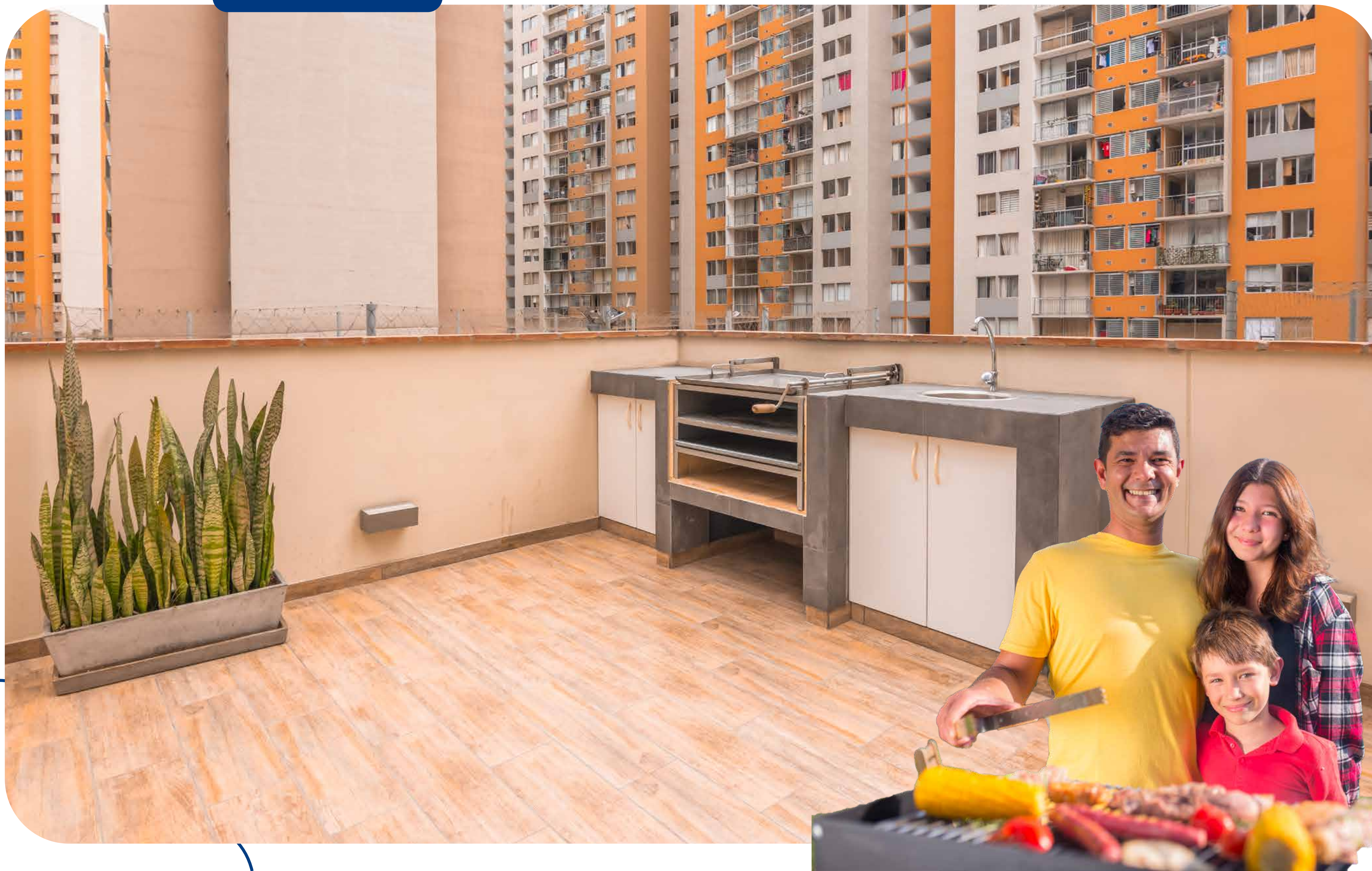


Áreas comunes

Selecciona el área de interés

Pórtico de ingreso principal
Áreas verdes
Sala de niños
Lavado de mascotas
Casa Club
Salón multiusos
Salón de jóvenes
Zona de parrillas
Estacionamiento de bicicletas
Ciclovía

Imagen Real / Pradera Etapa 1



Áreas comunes

Selecciona el área de interés

Pórtico de ingreso principal
Áreas verdes
Sala de niños
Lavado de mascotas
Casa Club
Salón multiusos
Salón de jóvenes
Zona de parrillas
Estacionamiento de bicicletas
Ciclovía

Imagen Real / Pradera Etapa 1



Áreas comunes

Selecciona el área de interés

Pórtico de ingreso principal
Áreas verdes
Sala de niños
Lavado de mascotas
Casa Club
Salón multiusos
Salón de jóvenes
Zona de parrillas
Estacionamiento de bicicletas
Ciclovía

Imagen Real / Pradera Etapa 1



Áreas comunes

Selecciona el área de interés

Pórtico de ingreso principal
Áreas verdes
Sala de niños
Lavado de mascotas
Casa Club
Salón multiusos
Salón de jóvenes
Zona de parrillas
Estacionamiento de bicicletas
Ciclovía

Imagen Real / Pradera Etapa 1

Esta es una carpeta interactiva, seleccione la sección que quiera visitar

Características



2



2

Sala comedor - Balcón
Área de estudio
Cocina abierta
Lavandería

Flat



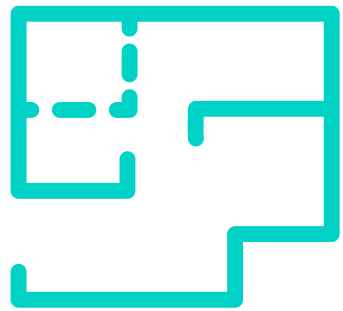
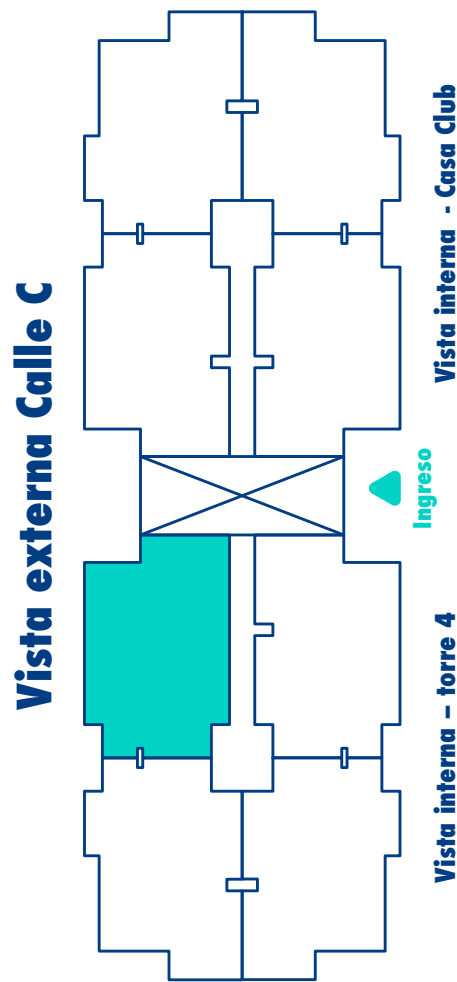
▲ Ingreso

TIPO 1B

65m²

TORRE 1

Dpto. 205 - 1905



Planos dptos.

Selecciona el dpto. de interés

Características



3



2

Amplia sala comedor
Cocina abierta
Lavandería

Flat

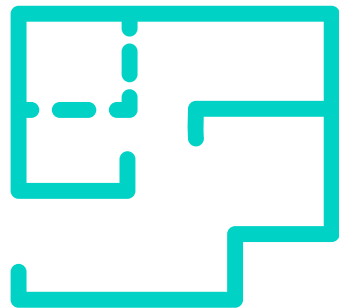
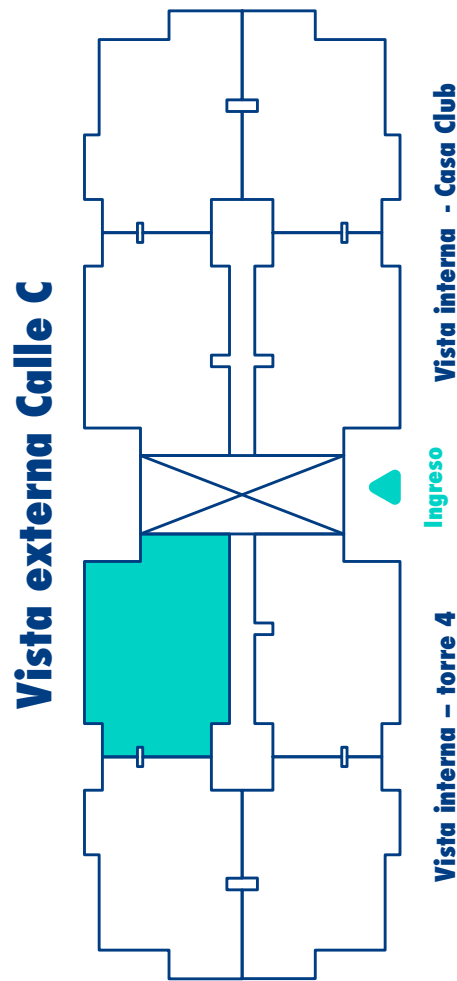


Ingreso

TIPO 1C
62m

1ER PISO

TORRE 1
Dpto. 105



Planos
dptos.

Selecciona el dpto. de interés

Características



2



2

Sala comedor - Balcón
Cocina abierta
Lavandería

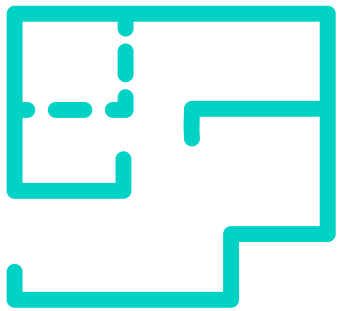
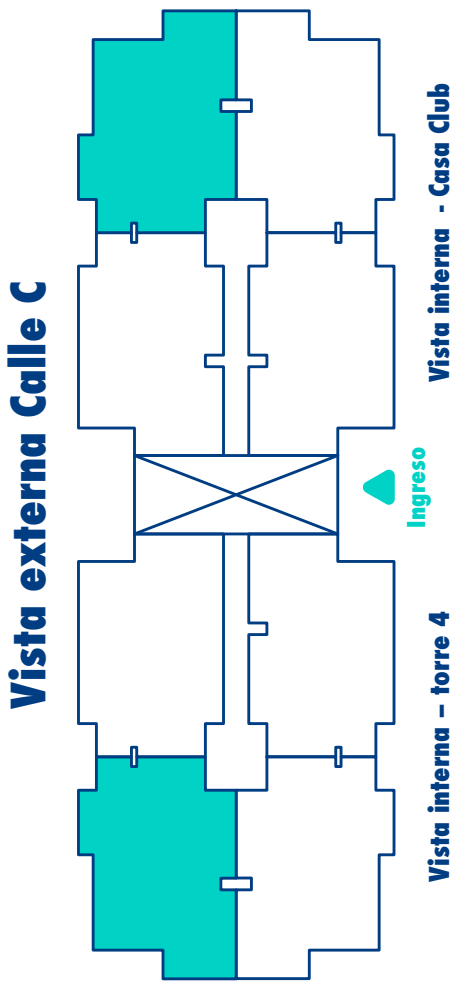
Flat



TIPO 2B
65m²

TORRE 1

Dpto. 206 - 1906



**Planos
dptos.**

Selecciona el dpto. de interés

Esta es una carpeta interactiva, seleccione la sección que quiera visitar

Características



2



2

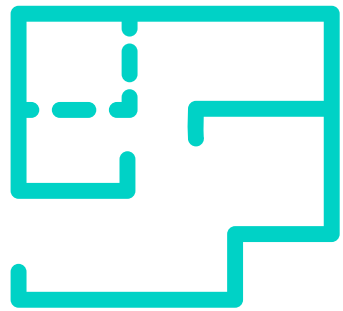
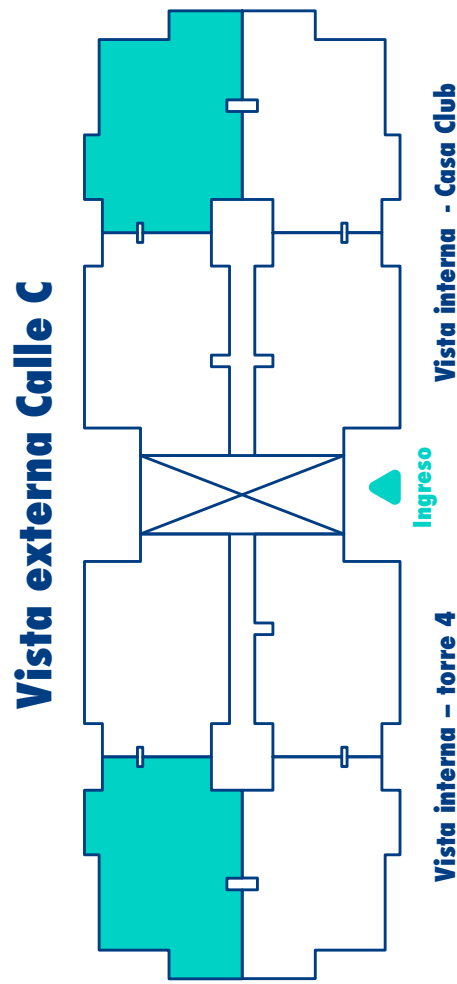
Amplia sala comedor
Cocina abierta
Lavandería

Flat



TIPO 2C
62m²
1ER PISO

TORRE 1
Dpto. 103 / 106



**Planos
dptos.**

Selecciona el dpto. de interés

Esta es una carpeta interactiva, seleccione la sección que quiera visitar

Características



2



2

Sala comedor - Balcón
Área de estudio
Cocina abierta
Lavandería

Flat



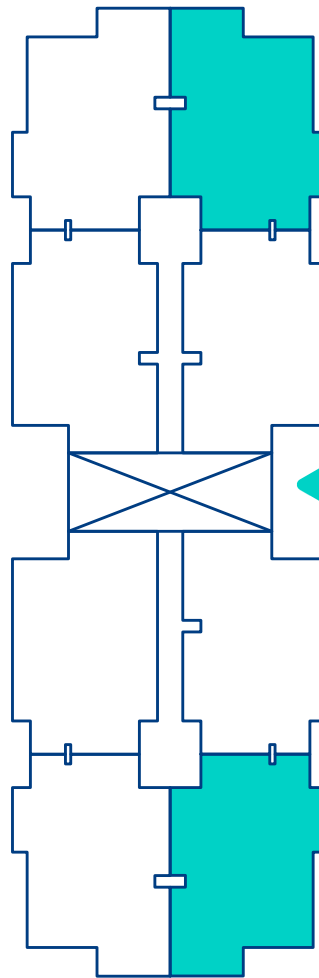
TIPO 3B

66m²

TORRE 1

Dpto. 202 - 1902
207 - 1907

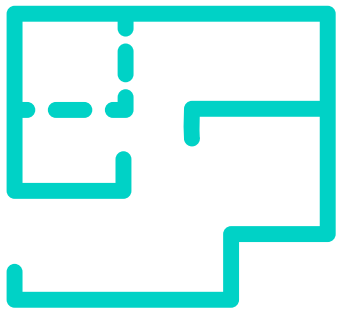
Vista externa Calle C



Vista interna - Casa Club

Ingreso

Vista interna - torre 4



Planos dptos.

Selecciona el dpto. de interés

Esta es una carpeta interactiva, seleccione la sección que quiera visitar

Características



3



2

Amplia sala comedor
Cocina abierta
Lavandería

Flat



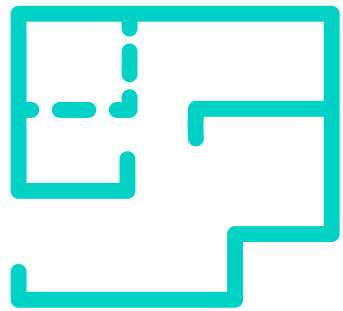
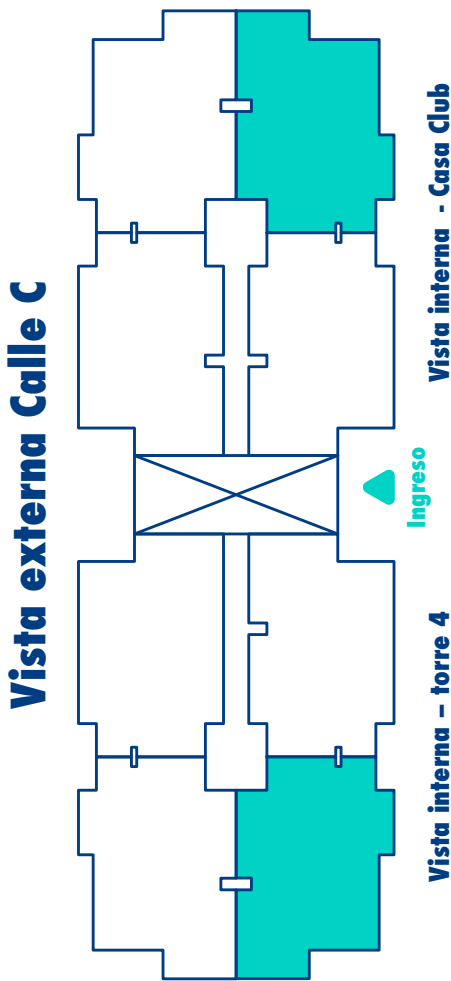
TIPO 3C

63m²

1ER PISO

TORRE 1

Dpto. 102 / 107



Planos dptos.

Selecciona el dpto. de interés

Esta es una carpeta interactiva, seleccione la sección que quiera visitar

Características



2



2

Sala comedor - Balcón
Cocina cerrada
Lavandería

Flat



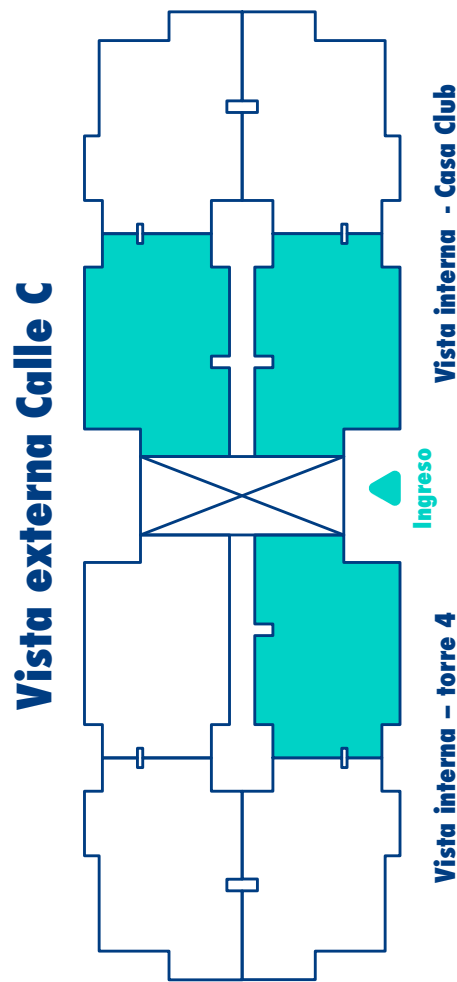
Ingreso

TIPO 4B

65m²

TORRE 1

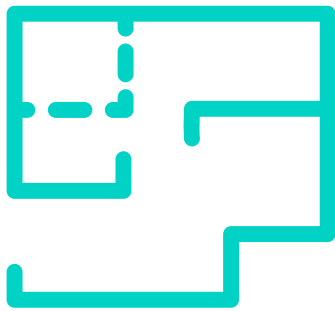
Dpto. 201 - 1901 / 204 - 1904
208 - 1908



Vista externa Calle C

Vista interna - Casa Club

Vista interna - torre 4



Planos dptos.

Selecciona el dpto. de interés

Esta es una carpeta interactiva, seleccione la sección que quiera visitar

Características



3



2

Amplia sala comedor
Cocina abierta
Lavandería

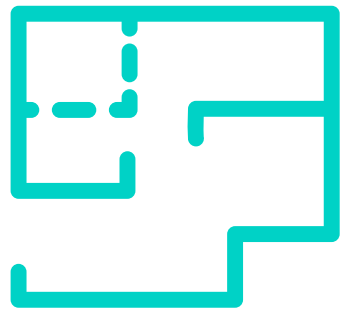
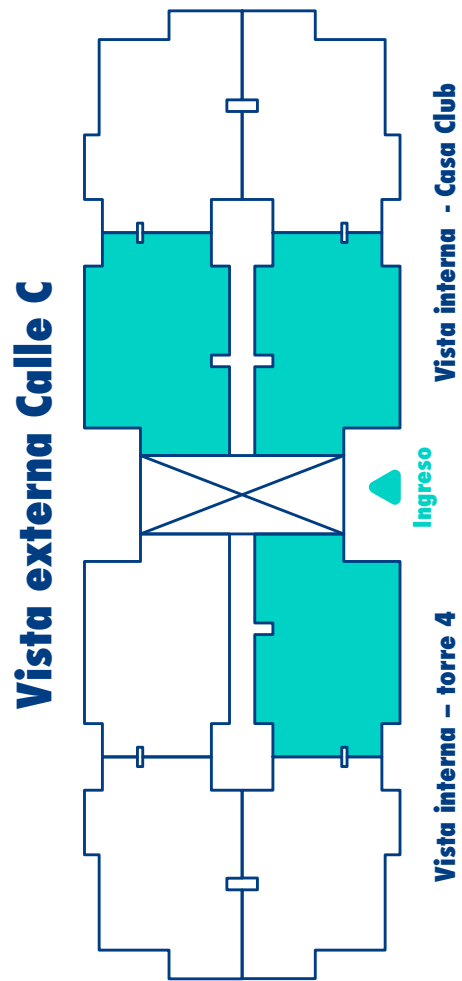
Flat



▲ Ingreso

TIPO 4C
62m²
1ER PISO

TORRE 1
Dpto. 101 / 104 / 108



Planos dptos.

Selecciona el dpto. de interés

MÁS DE
20,000
DPTOS ENTREGADOS

7 proyectos inmobiliarios en ejecución, 12 importantes condominio entregados, presencia en Lima, Piura, Chile y Colombia.



Wasi es un programa de acompañamiento social cuya función es orientar y facilitar tu convivencia en comunidad.



Compra tu departamento en Besco y disfruta de los descuentos especiales que tenemos para ti.



Si compraste un departamento en uno de nuestros proyectos, se un Socio Referido Besco.



**Beneficios
Besco**

¡CONOCE NUESTROS PILARES!

Eco Besco es un programa ecológico que busca contribuir con el cuidado del medio ambiente, con el fin de mejorar la vida de nuestros propietarios.

CONSTRUIMOS CON MATERIALES DE BAJA EMISIÓN DE CARBONO

En Besco, buscamos reducir el impacto ambiental desde el inicio. Por ello, desde la construcción de nuestros proyectos usamos materiales Eco amigables para pisos laminados, Fraguas interiores, piso vinil, rodones de MDF, melamina para muebles de cocina, adoquines y ladrillos.

ESTACIONAMIENTOS PARA BICICLETAS

Cuida tu salud. Ahorra en tiempo y dinero, todos nuestros proyectos cuentan con estacionamiento de bicicletas.

BIOHUERTOS

Los propietarios podrán consumir los vegetales que cosechan de forma gratuita. De esta forma podrán alimentarse de manera saludable, aliviar el estrés y buscar una conciencia ecológica.

HABILITADO EN NUESTROS PROYECTOS :
PRADERA DEL RÍMAC / NUEVO NOGALES
PALMAS 2 CHORRILLOS / TORRE MAR COSTANERA

LUMINARIAS LED

Ahorra hasta S/25 mensuales en el consumo de luz comparado con luminarias convencionales.

GRIFERÍAS DE BAJO CONSUMO

Los propietarios podrán **ahorrar hasta el 65%** de consumo de agua en los departamentos.

RECICLA Y GENERA INGRESOS PARA EL FONDO COMÚN DE TU CONDOMINIO

En Besco, estamos comprometidos con el medio ambiente y gracias a la participación de nuestros propietarios, promovemos actividades de reciclaje que ayuden generar ingresos económicos para el mantenimiento de las Amenidades del condominio.

HABILITADO EN NUESTROS PROYECTOS :
PRADERA DEL RÍMAC / ALTOS DEL RÍMAC / NUEVO NOGALES

TRATAMIENTO DE AGUA PARA RIEGO

Nuestros propietarios podrán tener un ahorro en el pago de sus mantenimientos, ya que nuestros proyectos permiten tratar el agua para el riego de áreas verdes.

REDES INTERNAS PARA GAS NATURAL

Nuestros propietarios podrán **ahorrar hasta un 70%** comparado con el uso de electricidad y hasta un 30% con el balón de gas.



**Eco
Besco**





Sello de calidad



Best Place to Live, es un sello de calidad inmobiliaria que desde el 2013 recoge la opinión y experiencia real de los compradores de casas y departamentos a nivel nacional.

En BESCO, estamos muy contentos de anunciarles que hemos sido reconocidos con el sello de calidad "Best place to live", que agrupa a las mejores inmobiliarias para vivir en el país, en base a la satisfacción de nuestros clientes con el producto y el servicio Post venta entregado.

De esta forma reafirmamos nuestro compromiso de seguir brindándoles GRANDES MOMENTOS y productos de calidad.